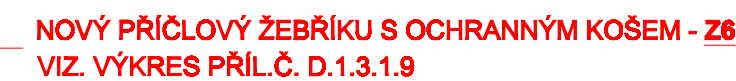


PŮDORYS PŘÍZEMÍ - 1 : 50










ÚPRAVY NA BUDOVĚ ÚPRAVNÝ VODY

- [illegible]

SANACE:

- HRUBÁ TIXOTROPNÍ MALTA TL. 40 mm
- JEMNÁ TIXOTROPNÍ MALTA TL. 5 mm
- UZAVÍRAČÍ NÁTĚR - CEMENTOAKRYLÁTOVÁ STĚRKA SE VSYPEN

LEGENDA:

- | | |
|---|--|
|  | ZATEPLĚNÍ FASÁDY - POLYSTYREN tl. 150 mm |
|  | ZATEPLĚNÍ STŘECHY - ČEDIČOVÁ VATA tl. 150 mm |
|  | STÁVAJÍCÍ KONSTRUKCE |
|  | VNĚJŠÍ ZDIVO Z CIHEL 247/300/240 mm |
|  | VNITŘNÍ ZDIVO Z CIHEL 467/140/240 mm |
|  | NOVÉ ZAKRYTÍ KANÁLU |
|  | VÝPLŇOVÝ BETON C20/25 - XF3/C20 CI 0.2 - Dmax |

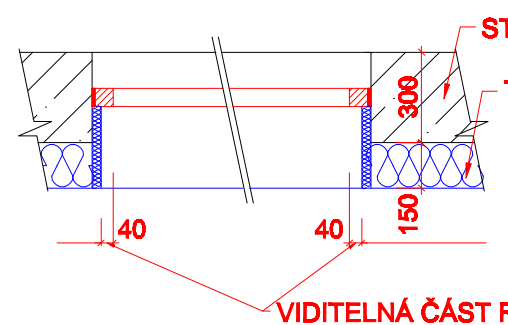
±0.00 = 258.80 m.n.m.

TABULKA MÍSTNOSTÍ

ČÍSLO MÍSTNOSTI	NÁZEV	PLOCHA m ²	SVĚTLÁ VÝŠKA m	PODLAHA		OBKLAD		VÝŠKA (cm)	STĚNY	STROP
				POVRCH	SLOŽENÍ	DŘUH				
	BUDOVA ÚPRAVNÝ VODY – PŘÍZEMÍ									
01	VSTUPNÍ HALA	17,5		DLAŽBA 300x300, 6 mm RELIEFNÍ, MRAZUVOZDORNÁ PROTISLUZVNOST SKUPINA R10	DLAŽBA 300x300 mm LEPÍLO STĚRAKA 6 mm	SOKL KERAMICKÝ 300 x 80, 6 mm	8	VÁPNOCEMENTOVÁ OMÍTKA ŠTUKOVÁ PENETRACE MALBA BÍLÁ – 2x	PENETRACE MALBA BÍLÁ – 2x	
02	SCHODIŠTĚ	10,4		ZATEŽOVÉ PVC PRO VYSOKOU PRŮMĚLN. ZÁTĚŽ	ZATEŽOVÉ PVC IZOLÁNÍ PAR 2 PENOVHÉHO POLYETHYLENU 6, 4 mm STAV. KČE PODLAHY	SOKL PVC	10	VÁPNOCEMENTOVÁ OMÍTKA ŠTUKOVÁ PENETRACE MALBA BÍLÁ – 2x	PENETRACE MALBA BÍLÁ – 2x	
03	CHODBA	3,9 + 5,6		DLAŽBA 300x300, 6 mm RELIEFNÍ, MRAZUVOZDORNÁ PROTISLUZVNOST SKUPINA R10	DLAŽBA 300x300 mm LEPÍLO STĚRAKA 6 mm	SOKL KERAMICKÝ 300 x 80, 6 mm	8	VÁPNOCEMENTOVÁ OMÍTKA ŠTUKOVÁ PENETRACE MALBA BÍLÁ – 2x	PENETRACE MALBA BÍLÁ – 2x	
04	WC	1,8		DLAŽBA 300x300, 6 mm RELIEFNÍ, MRAZUVOZDORNÁ PROTISLUZVNOST SKUPINA R10	DLAŽBA 300x300 mm LEPÍLO STĚRAKA 6 mm	OBKLAD KERAMICKÝ 200 x 200, 6, 6 mm	200	VÁPNOCEMENTOVÁ OMÍTKA ŠTUKOVÁ PENETRACE MALBA BÍLÁ – 2x	PENETRACE MALBA BÍLÁ – 2x	
05	TECHNOLOGICKÁ MÍSTNOST	61,2		DLAŽBA 300x300, 6 mm RELIEFNÍ, MRAZUVOZDORNÁ PROTISLUZVNOST SKUPINA R10	DLAŽBA 300x300 mm LEPÍLO STĚRAKA 6 mm	SOKL KERAMICKÝ 300 x 80, 6 mm	8	VÁPNOCEMENTOVÁ OMÍTKA ŠTUKOVÁ PENETRACE MALBA BÍLÁ – 2x	PENETRACE MALBA BÍLÁ – 2x	
06	STROJOVNA	116,0		DLAŽBA 300x300, 6 mm RELIEFNÍ, MRAZUVOZDORNÁ PROTISLUZVNOST SKUPINA R10	DLAŽBA 300x300 mm LEPÍLO STĚRAKA 6 mm	SOKL KERAMICKÝ 300 x 80, 6 mm	8	VÁPNOCEMENTOVÁ OMÍTKA ŠTUKOVÁ PENETRACE MALBA BÍLÁ – 2x	PENETRACE MALBA BÍLÁ – 2x	
07	ARMATURA	71,0 73,1 84,5		PŮVODNÍ	PŮVODNÍ	PŮVODNÍ	-	VÁPNOCEMENTOVÁ OMÍTKA ŠTUKOVÁ PENETRACE MALBA BÍLÁ – 2x	PENETRACE MALBA BÍLÁ – 2x	
08	SKLAD VÁPNA			DLAŽBA KYSELINOVOZDORNÁ	DLAŽBA 300x300 mm LEPÍLO STĚRAKA 6 mm	SOKL KYSELINOVÝZDORNÝ 200 x 150 mm	15	VÁPNOCEMENTOVÁ OMÍTKA ŠTUKOVÁ PENETRACE MALBA BÍLÁ – 2x	PENETRACE MALBA BÍLÁ – 2x	
09	STROJOVNA	20,9		DLAŽBA 300x300, 6 mm RELIEFNÍ, MRAZUVOZDORNÁ PROTISLUZVNOST SKUPINA R10	DLAŽBA 300x300 mm LEPÍLO STĚRAKA 6 mm	SOKL KERAMICKÝ 300 x 80, 6 mm	8	VÁPNOCEMENTOVÁ OMÍTKA ŠTUKOVÁ PENETRACE MALBA BÍLÁ – 2x	PENETRACE MALBA BÍLÁ – 2x	
010	SKLAD SÍRANU AMONNEHO	17,5		DLAŽBA 300x300, 6 mm RELIEFNÍ, MRAZUVOZDORNÁ PROTISLUZVNOST SKUPINA R10	DLAŽBA 300x300 mm LEPÍLO STĚRAKA 6 mm	SOKL KERAMICKÝ 300 x 80, 6 mm	8	VÁPNOCEMENTOVÁ OMÍTKA ŠTUKOVÁ PENETRACE MALBA BÍLÁ – 2x	PENETRACE MALBA BÍLÁ – 2x	
011	SKLAD FLUÓRU	2,5		DLAŽBA 300x300, 6 mm RELIEFNÍ, MRAZUVOZDORNÁ PROTISLUZVNOST SKUPINA R10	DLAŽBA 300x300 mm LEPÍLO STĚRAKA 6 mm	SOKL KERAMICKÝ 300 x 80, 6 mm	8	VÁPNOCEMENTOVÁ OMÍTKA ŠTUKOVÁ PENETRACE MALBA BÍLÁ – 2x	PENETRACE MALBA BÍLÁ – 2x	
012	SKLAD CHLÓRU	7,9		DLAŽBA KYSELINOVOZDORNÁ	DLAŽBA 300x300 mm LEPÍLO STĚRAKA 6 mm	SOKL KYSELINOVÝZDORNÝ 200 x 150 mm	15	VÁPNOCEMENTOVÁ OMÍTKA ŠTUKOVÁ PENETRACE MALBA BÍLÁ – 2x	PENETRACE MALBA BÍLÁ – 2x	
013	CHLOROVNA	18,0		DLAŽBA KYSELINOVOZDORNÁ	DLAŽBA 300x300 mm LEPÍLO STĚRAKA 6 mm	SOKL KYSELINOVÝZDORNÝ 200 x 150 mm	15	VÁPNOCEMENTOVÁ OMÍTKA ŠTUKOVÁ PENETRACE MALBA BÍLÁ – 2x	PENETRACE MALBA BÍLÁ – 2x	
014	RAMPA	13,7		SANACE		-	-	-	-	
015	RAMPA	16,1		SANACE		-	-	-	-	
016	RAMPA	10,8		ZATEŽOVÉ PVC PRO VYSOKOU PRŮMĚLN. ZÁTĚŽ	ZATEŽOVÉ PVC IZOLÁNÍ PAR 2 PENOVHÉHO POLYETHYLENU 6, 4 mm STAV. KČE PODLAHY					

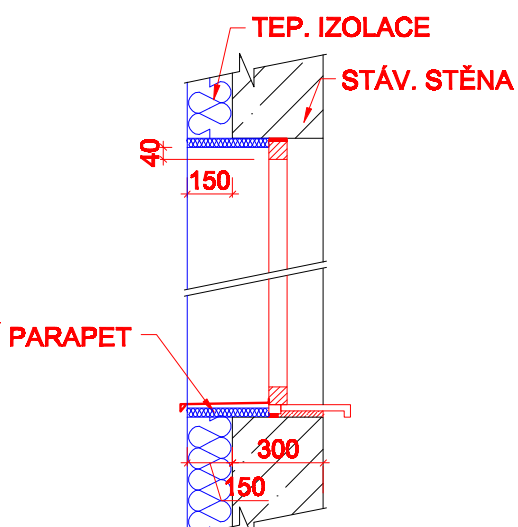
DETAIL ZALÍCOVÁNÍ OKNA

PŮDORYS - 1:25



DETAIL ZALÍCOVÁNÍ OKNA

ŘEZ - 1:25



ÚPRAVA POVRCHŮ:

FASÁDNÍ NÁTĚR - BARVA BÍLÁ
SOKL - DEKORATIVNÍ OMÍTKA S ORGANICKÝM
POJIVEM STŘEDNĚZNÁ - ODSTÍN HNĚDÝ
STŘEŠNÍ KRYTINA, OPLECHOVÁNÍ, OKAPY
- POPLASTOVANÝ POZINKOVANÝ PLECH - BARVA HNĚDÁ
OKNA A DVEŘE - PLASTOVÁ S FÓLIÍ - ODSTÍN MAHAGON
BARVY PŘED REALIZACÍ ODSOUHLASIT INVESTOREM

ZAŘIZOVACÍ PŘEDMĚTY SOC. ZAŘÍZENÍ:

V MÍSTNOSTECH *03, 04, 9, 10, 11 A 12* BUDOVY OSAZENY NOVÉ ZÁŘÍZOVACÍ PŘEDMĚTY

- 3 x UMÝVADLO
- 3 x WC COMBI
- 1 x PÍSCÍŘ
- 2 x SPRCHOVÝ KOUT
- 1 x DŘEV S ODKAPÁVACÍ PLOCHOU
- 1 x OHŘEV VODY - BOILER O OBJEMU 100 l (VÝMĚNA ZA STÁVAJÍCÍ BOILER)
- 2 x TOPNÝ ŽEBŘÍK

ODPADY BUDOVY NÁPOJENY NA STÁVAJÍCÍ ROZVODY KANALIZACE VÝ. VÝKRES PŘÍL. Č. D.1.3.1.7

PRO SLO. ZÁŘÍZOVÁNÍ BUDOVY ZŘÍZENY NOVÉ ROZVODY VODY A PÍTNÉ VODY VÝ. VÝKRES PŘÍL. Č. D.1.3.1.7

ZAŘIZOVACÍ PŘEDMĚTY LABORATOŘE

V MÍSTNOSTI 4* BUDOU OSAZENY NOVÉ ZAŘÍZOVACÍ PŘEDMĚTY
1 x LABORATORNÍ STŮL
1 x LABORATORNÍ ODTAH DLE EN 14175

DO MÍSTNOSTI LABORATOŘE BUDE K LABORATORNÍ DIGESTOŘI
PLYNOVODNÍ PŘÍPOJKA VIZ. VÝKRES PŘÍL. Č. D.1.3.1.7

DO MÍSTNOSTI LABORATOŘE BUDE K LABORATORNÍ DIGESTOŘI PŘIVEдена
PLYNOVODNÍ PŘÍPOJKA VIZ. VÝKRES PŘÍL. Č. D.1.3.1.7